

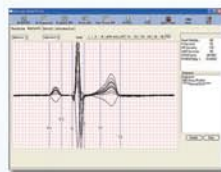
Sistema EKG portátil para computadoras PC con funciones de base de datos y análisis

Solución Económica de Sistemas EKG

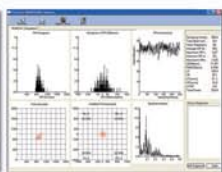
El DRE Velocity EKG incluye módulos de adquisición de datos y software de análisis. Simplemente instale y conecte el DRE Velocity a una PC o laptop e inmediatamente podrás realizar estudios de EKG.

Tiene las siguientes características:

- » Capaz de adquirir 12 derivaciones simultáneamente
- » Exhibe ondas EKG en tiempo real en la pantalla de la PC
- » Medición e interpretación automática y manual
- » Posee Amplio almacenamiento de datos y software de base de datos de alta eficacia.
- » Reportes disponibles en documentos de Word, PDF y de JPG (Fáciles de enviar por email)
- » Análisis HRV 30s-260s
- » Examen de estrés (Opcional)
- » Funciones de análisis avanzados (Opcional): VCG, VCG con tiempo, dispersión QT y espectro de frecuencias EKG.



Medición e interpretación automática y manual



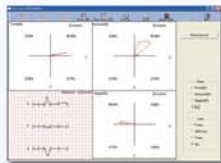
Análisis de HRV



Base de datos de alta eficiencia



Monitoreo de EKG



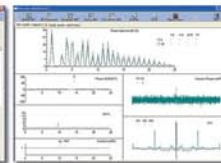
VCG (Opcional)



VCG con tiempo (Opcional)



Dispersión del intervalo QT (Opcional)



Espectro de frecuencias EKG (Opcional)

DRE Velocity EKG

12 canales de EKG para computadora PC

Equipos que se ajustan a la manera que tú operas



Technical specifications

Dimensions	148mm (l) x 100mm (w) x 40mm (h)
Weight	Approx. 210 g
Connection to PC	USB port
Power supply	DC 5V from USB port
Input circuit	Defibrillation protection built-in
Lead	Standard 12 leads
Acquisition mode	12 leads simultaneously
Sampling rate	1000Hz
A/D converter	12 bits
Input voltage range	$\pm 5\text{mVpp}$
Time constant	$> 3.2\text{s}$
Frequency response	0.05Hz ~ 150 Hz
Calibration voltage	1mV \pm 2%
Sensitivity	2.5, 5, 10, 20 (mm/mV)
Input impedance	50M Ω (10Hz)
Input circuit current	$< 50\text{nA}$
Noise level	$< 15 \mu\text{Vp-p}$
Baseline drift filter	Baseline forward and backward filter (patent pending)
Patient leakage current	$< 10 \mu\text{A}$ (220V - 240V)
Patient auxiliary current	$< 0.1 \mu\text{A}$ (DC)
Filter:	
– EMG filter	25Hz/35Hz/45Hz/off
– Baseline drift filter (patent pending):	Strong/weak/off
– Lowpass filter	150 Hz/100 Hz/75 Hz
– AC filter	50 Hz/ 60 Hz
CMRR	$> 110\text{dB}$
Rhythm lead	Single lead or three leads selectable
Safety standard	IEC II/CG

PC Requirements

Operating system	Windows 2000, Windows XP, Windows Vista or Windows 7
CPU	Pentium P4, Celeron D 310 or above
RAM	256 MB or above
HDD	40G or above
Interface	At least 2 USB ports free